



Skicross-Initiative Oberland

Skicross-Zentrum SC Schliersee



SX-Strecke SC Schliersee – Rauhkopf
Startgate mit 4 Startplätzen
Streckenlänge: 800 – 1.100 m
Höhenunterschied: 190 m
Startplatz: 1.580 Höhenmeter
Zielhaus: 1.390 Höhenmeter
Vereinshütte SC Schliersee



Skicross-Zentrum SC Schliersee



Skicross-Zentrum SC Schliersee

DSV Athleten aus dem Oberland



Simon Stickl

Lehrgangsgruppe: LG Ia
Kader: A

Geburtsdatum: 18.10.1987
Skiclub: SC Bad Wiessee e.V.



Alexandra Grauvogl

Lehrgangsgruppe: LG Ia
Kader: B

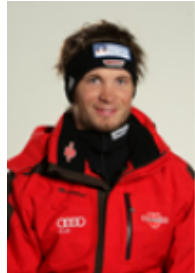
Geburtsdatum: 16.11.1981
Skiclub: SC Bad Wiessee e.V.



Heidi Zacher

Lehrgangsgruppe: LG Ia
Kader: B

Geburtsdatum: 17.03.1988
Skiclub: SC Lenggries



Andreas Schauer

Lehrgangsgruppe: LG Ia
Kader: B

Geburtsdatum: 18.01.1986
Skiclub: SC Lenggries



Theresa Huber

Lehrgangsgruppe: LG Ib
Kader: C

Geburtsdatum: 22.08.1991
Skiclub: SC Schliersee



BSV Athleten aus dem Oberland

Landeskader SX Neu 2010/2011

Lisa Lechner 1994
SC Schliersee



Stephanie Hartl 1993
SC Schliersee



Lisa-Marie Wilmsmann 1994
TSV Hartpenning

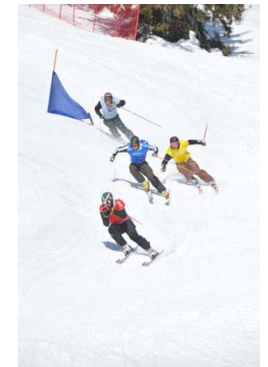




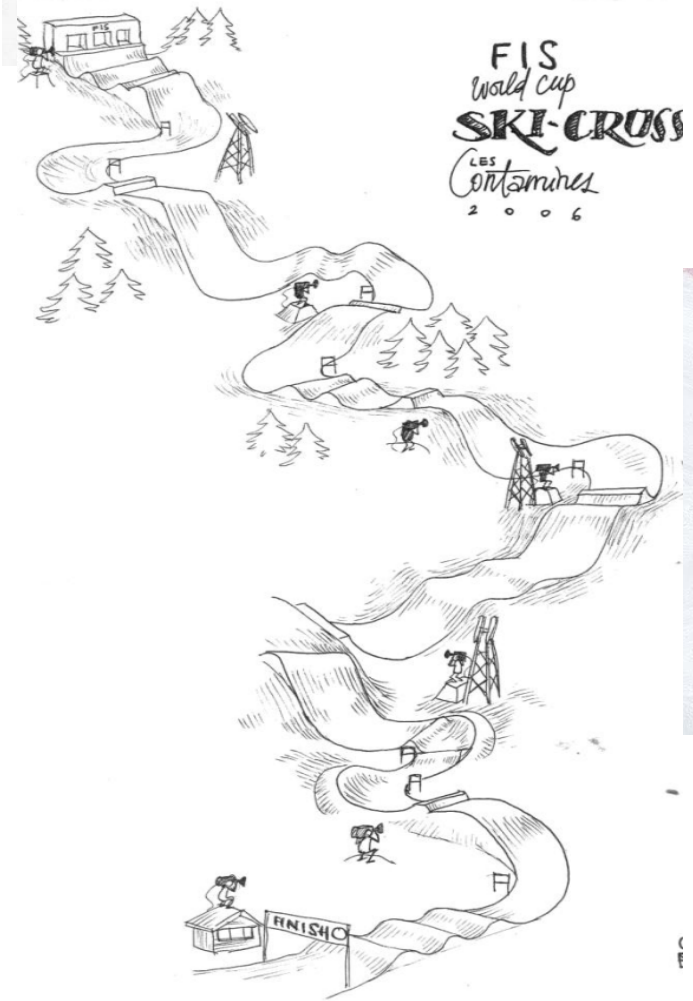
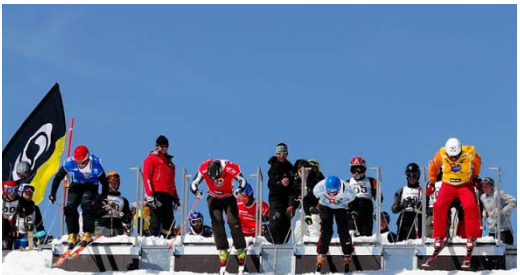
Was ist Skicross



- Mann gegen Mann, Frau gegen Frau
- Und vom Startgate weg gleichzeitig zu viert
- Auf einem gemeinsamen Kurs für Männer und Frauen
- Mit vielen Toren, Sprüngen, Wellen und Kurven
- Nur die beiden Erstplatzierten kommen weiter in die nächste Runde
- So lange, bis am Ende die Sieger feststehen
- Athletik, Dynamik, Rasanz, Brisanz –
Ski Cross ist eine extrem spannende Mixtur



Was ist Skicross



Voraussetzungen



für einen Ski Cross Athleten:

- Wettkampferfahrung in den alpinen Disziplinen
- Idealerweise bereits internationale FIS Rennergebnisse
- Mind. 15 Jahre alt
- Spaß am Zweikampf auf der Strecke
- Spaß am Springen, Schwingen, Gleiten
- Risikobereitschaft
- Gute athletische Grundausbildung



Voraussetzungen



- Trainings- und Wettkampfstrecke in unmittelbarer Nähe
- Materialausstattung der Trainingsstrecke
- Qualifizierte SX-Trainer
- Verlässliche Trainingsmöglichkeiten und -zeiten
- SX-Athleten und SX-Interessierte
- Kommunikationsplattform
- Roter Faden und Unterstützung von
DSV – BSV – SVO – Vereine bis zu den Athleten
- Langfristiges Skicross-Konzept



Ausgangssituation im Oberland



- KEINE.....
- .. dauerhafte Trainings- und Wettkampfstrecke in unmittelbarer Nähe
- .. Materialausstattung der Trainingsstrecke
- .. Qualifizierte SX-Trainer
- .. Verlässliche Trainingsmöglichkeiten und –zeiten
- .. Kommunikationsplattform
- .. Roter Faden und Unterstützung von DSV – BSV – SVO – Vereine bis zu den Athleten
- .. Langfristiges Skicross-Konzept
- ABER SX-Athleten und SX-Interessierte

- Installierung des SX Zentrums Schliersee
 - Schaffung der notwendigen Rahmenbedingungen für die Umsetzung eines Trainings (Materialausstattung, Beratung, Trainerausbildung)
 - Unterstützung in der Kommunikation
- Durchführung von zentralen Trainingslehrgängen im SX Zentrum Schliersee am Rauhkopf
- Unterstützung durch Alpintrainer (Thomas Haslinger und Anderl Ertl Oberland) bei gemeinsamen Trainingseinheiten

Zielsetzung 2010/2011

- Aufbau eines BSV Landeskaders mit einem Trainer für Nachwuchs-Athleten ✓
 - Honorartrainer Maxi Wittwer – Allgäu ✓
 - Unterstützung mit BSV Fahrzeug ✓
- Schaffung der notwendigen Rahmenbedingungen für Training und Wettkämpfe
- Planung von zentralen Trainingslehrgängen im SX Zentrum Schliersee /Rauhkopf /Oberland
- Anbindung an die Disziplin Alpin
- Unterstützung bei Trainerfortbildung und Anbindung an die BSV- Trainerschule

- Unterstützung des BSV für die Installierung des SX Zentrums Schliersee
- PR Unterstützung im Newsletter und Internet (Trainings- und Wettkampfberichte)
- Kommunikation auf der BSV Ebene bei Trainingsbeginn im SX Zentrum
- Finanzieller Materialzuschuss für die notwendigsten Anschaffungen der Grundausrüstung ✓

Zielsetzung 2010/2011



Positionierung:

Der SVO steht dem Thema Skicross positiv gegenüber.

Auf Grund der strukturellen Verbesserungen und dem nachhaltigen Konzept seitens des DSV/BSV ist der SVO bereit, Skicross im Oberland im Rahmen seiner Möglichkeiten, zu unterstützen.

Der SVO wird die Skicross-Aktivitäten der Vereine und der Skicross-Initiative Oberland aktiv unterstützen und sein Engagement für 2011/2012 weiter verstärken.

Zielsetzung 2010/2011



- Kommunikationsplattform im Skiverband Oberland aufbauen
- Koordinationshilfen und –möglichkeiten bieten
- Weiterbildung für das Trainerteam des SVO Jugendteams ✓
- Erweiterung des Jugendteams und Angebot von SX-Trainingsmöglichkeiten ✓
- Bei Bedarf Einsatz eines Skicrosskoordinators im SVO
- Eintägige SX Fortbildung für Alpintrainer und Übungsleiter am Spitzing - Organisation über Andi König

Maßnahmen 2010/2011



- Teilnahme an ersten Aussprachen mit BSV/DSV - Okt. 2010 ✓
- Erarbeitung eines Konzepts Skicross im Oberland- Okt. 2010 ✓
- SX-Trainerfortbildung über den DSV/BSV - Dez. 2010 ✓
- Versammlung für alle interessierten Vereine
Ziel: Umsetzungsmöglichkeiten im Oberland ✓
- Aktualisierung der SVO Homepage zum Thema SX ✓
- Anlaufstelle für SX-Interessierte schaffen
- Förderung interessierter Athleten aus dem Jugendteam und
Zusammenarbeit mit den Vereinen, die bereits SX betreiben
- Bei Bedarf Aufbau einer eigenen Skicross Mannschaft im SVO

Skicross-Initiative Oberland



Zielsetzung 2010/2011

- Aufbau einer professionellen Skicrossstrecke auf Naturschnee
- Intensive Pflege und Präparierung der Strecke
- Bereitstellung einer hauptverantwortlichen Person für die Strecke
- Intensive Nutzung als Trainings, bzw. Rennstrecke
- Vermietung auch an externe Skiclubs (Österreich etc.)
- Breitangelegtes Marketing bzw. Werbung in Printmedien, Fremdenverkehrsanzeigen, Sport und Tourismuskonzept im Landkreis



Maßnahmen 2010/2011

- Laufende Gespräche bzgl. Beschneidung der Skicrossstrecke
- Errichtung eines Wasservorhaltebeckens.
- Verbesserung der Infrastruktur (verbesserte Abfahrt aus dem Skigebiet) direkt zum unteren Lochgraben.
- Ausbau und Begradigung des unteren Lochgrabens.
- Trainingsangebot mit Übernachtung im Skigebiet!



Zielsetzung 2011/2012

- Wasserversorgung für mobile Schneekanonen
- Transportleitungen und Energieversorgung
- SX-Rennen an der Rennstrecke SX-Zentrum SC Schliersee
- Ausbau der Zusammenarbeit mit dem DSV und BSV
- Organisation von Trainingseinheiten für Kaderathleten
- Anerkanntes SX-Zentrum des DSV/BSV
- Kostendeckung des SX-Zentrums
- Vereinsstruktur weiterentwickeln
- Kommunikation optimieren

Aktivitäten von Partnern



- Tourismusverband Schliersee
 - Unterstützung bei der Kommunikation
 - Unterstützung bei Rennveranstaltungen
- Skiclub Rottach
 - Trainerfortbildung – vereinsübergreifendes Training
- AlpenPlus
 - Unterstützung bei der Streckenpräparation
 - Unterstützung beim Trainings- und Rennbetrieb
- Informationen erhalten Interessierte von
 - Alois Gartenleitner SC Schliersee a.gartenleitner@t-online.de
 - Horst-P. Hartl horstpeter.hartl@freenet.de

Wir unterstützen die



Heli Herdt
Sportlicher Leiter
Ski Cross



Klaus Rambach
Geschäftsführung



Hans Rieder
Vorstand



Alois Gartenleitner
Vorstand



C. Mathias Schrön
Fremdenverkehrsamt



Skicross-Initiative Oberland Skicross-Zentrum SC Schliersee

